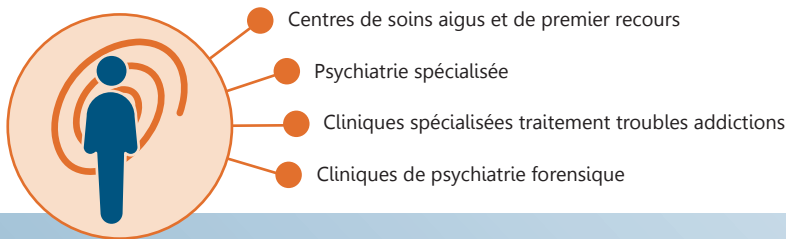


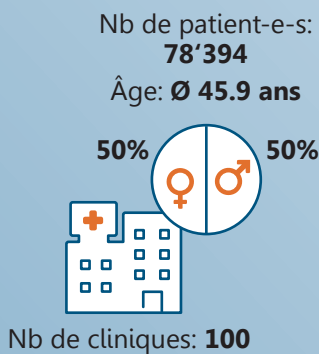
PSYCHIATRIE POUR ADULTES



PSYCHIATRIE D'ENFANTS ET D'ADOLESCENTS

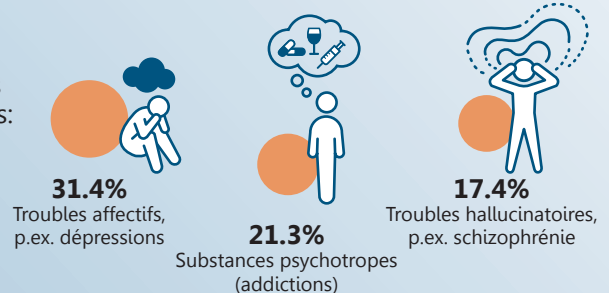


LES PATIENTES ET PATIENTS



Durée de séjour moyenne: **30.0 jours**
 (hors psychiatrie forensique)

Diagnosics principaux les plus fréquents:



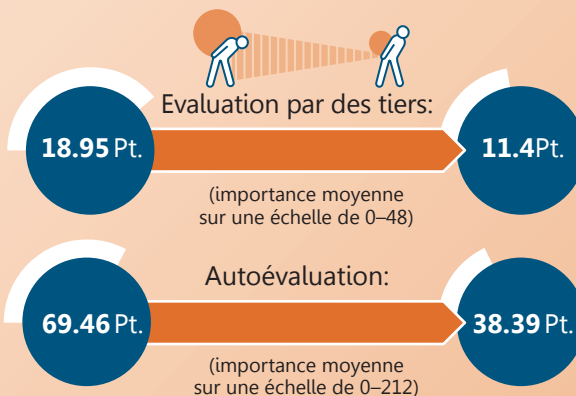
OBJECTIF: réduire l'importance d'un trouble psychique



RÉSULTATS DE MESURE 2020

Importance des symptômes (IS)

- La mesure de l'importance des symptômes comprend:
- Troubles psychiques**
p.ex. dépressions, anxiété et caractère contraignant, schizophrénie, trouble de stress, trouble alimentaire, démence
 - Limitations physiques**
p.ex. dépendance, somatisation
 - Limitations fonctionnelles sociales**
p.ex. relations, activités, logement, profession/école et vie quotidienne



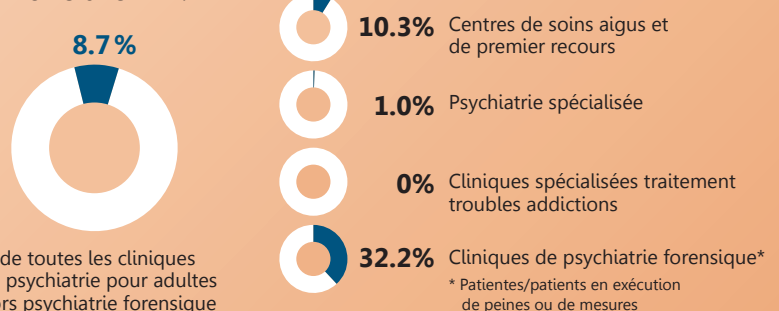
Toutes les cliniques présentent une **réduction de l'importance des symptômes** entre l'admission et la sortie tant du point de vue du personnel soignant (évaluation par des tiers) que de celui des patientes/patients (autoévaluation).

Mesures limitatives de liberté (MLL)

Uniquement en cas de risque de mise en danger de soi et d'autrui

MLL incluent: isolement, immobilisation, maintien ferme, médication forcée, mesures de sécurité sur chaise et au lit

Sont concernés par au moins une MLL:



Satisfaction des patients: les résultats de cette mesure séparée sont publiés sur le portail web de l'ANQ sous www.anq.ch.