

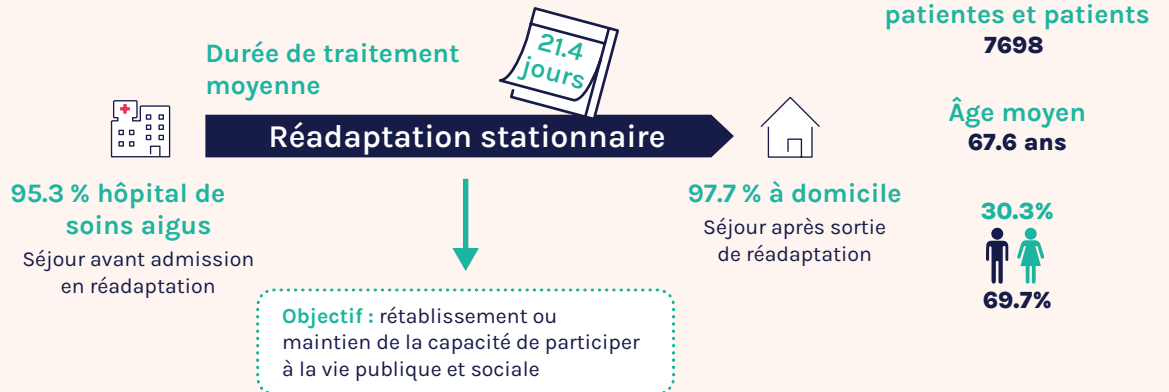


RÉADAPTATION CARDIAQUE



Maladies les plus fréquentes

- 24.0% Cardiopathie ischémique chronique
- 19.0% Autres cardiopathies ischémiques
- 17.7% Atteintes non rhumatismales valvule aortique
- 15.4% Autres formes cardiopathies



RÉSULTATS DE MESURE 2024

Objectif de participation

Objectif que la patiente / le patient souhaite atteindre jusqu'à la sortie de réadaptation. Les objectifs liés au logement sont le plus souvent choisis.

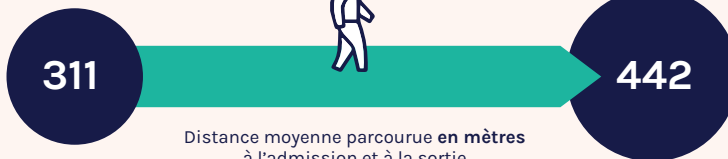


A l'admission: fixation de l'objectif principal individuel dans les domaines du logement, du travail et de la vie socioculturelle



A la sortie: évaluation de l'atteinte de l'objectif en %

Capacité fonctionnelle physique



Distance parcourue en 6 minutes

Qualité de vie



Evaluation d'une sélection d'activités, de la fatigue, de l'humeur et de la maîtrise de la maladie par la patiente / le patient

Tendance

Tant les performances que la qualité de vie liée à la santé sont restées relativement constantes au cours des six dernières années. Le succès de la réadaptation des patientes et patients cardiaques a donc également été stable au cours des années.



Résultats détaillés

www.anq.ch