

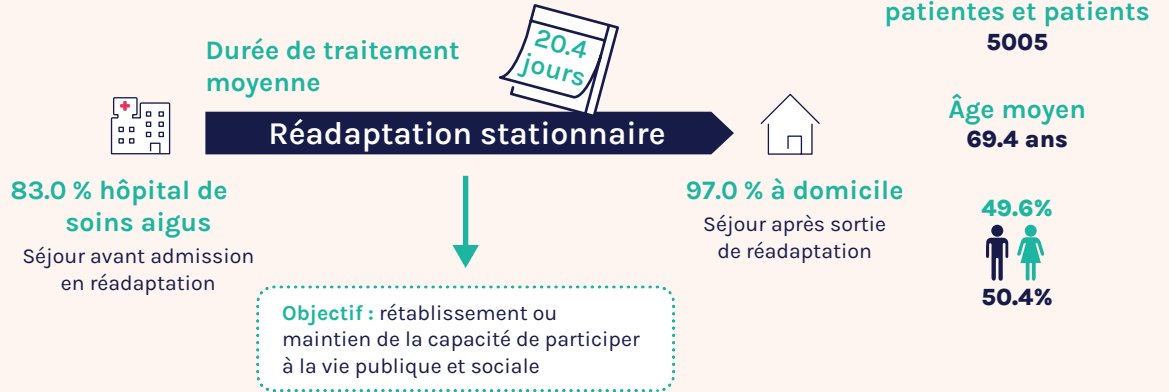


# RÉADAPTATION PULMONAIRE



## Maladies les plus fréquentes

- 18.9% Grippe & pneumopathie
- 16.8% BPCO avec VEF1  $\geq$ 35% et <50%
- 15.4% Autres maladies voies respiratoires
- 13.2% BPCO avec VEF1 <35%



# RÉSULTATS DE MESURE 2024

## Objectif de participation

Objectif que la patiente / le patient souhaite atteindre jusqu'à la sortie de réadaptation. Les objectifs liés au logement sont le plus souvent choisis.



**A l'admission :**  
fixation de l'objectif principal individuel dans les domaines du logement, du travail et de la vie socioculturelle



**A la sortie :**  
évaluation de l'atteinte de l'objectif en %

## Capacité fonctionnelle physique



Distance parcourue en 6 minutes

## Qualité de vie



Evaluation d'une sélection d'activités, de la fatigue, de l'humeur et de la maîtrise de la maladie par la patiente / le patient

## Tendance

La qualité de vie liée à la santé a légèrement diminué au cours des six ans, tandis que l'amélioration au cours de la réadaptation est restée constante. Pour la capacité fonctionnelle physique, des valeurs légèrement plus élevées ont été mesurées depuis 2021 et l'amélioration au cours de la réadaptation a diminué.



Résultats détaillés

[www.anq.ch](http://www.anq.ch)