

Faits & chiffres Réadaptation

Mesures ANQ 2021

RÉADAPTATION CARDIAQUE



Réadaptation gériatrique



Réadaptation en médecine interne



Réadaptation musculo-squelettique



Réadaptation neurologique



Réadaptation oncologique



Réadaptation paraplégologique



Réadaptation psycho-somatique



Réadaptation pulmonaire

LES PATIENTES ET PATIENTS*

Nombre de patientes et patients: **7'157**

Âge: Ø **67.9 ans**

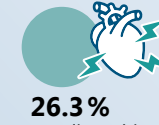
30.3% 69.7%

Durée de traitement moyenne: **20.6 jours**

Maladies les plus fréquentes:



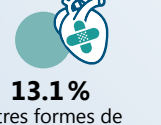
23.4%
Cardiopathie ischémique chronique



26.3%
Autres cardiopathies ischémiques



18.1%
Atteintes non rhumatismales de la valvule aortique



13.1%
Autres formes de cardiopathies



Admission

Réadaptation stationnaire

Sortie



93.7% hôpital de soins aigus
Séjour avant l'admission en réadaptation

97.5% à domicile
Séjour après la sortie de réadaptation

OBJECTIF: rétablissement ou maintien de la capacité de participer à la vie publique et sociale

* L'échantillon évalué de l'objectif de participation est présenté ici

Résultats détaillés



www.anq.ch

RÉSULTATS DE MESURE 2021

Objectif de participation

Objectif que la patiente/le patient souhaite atteindre jusqu'à la sortie de réadaptation



98.4%



A l'admission: fixation de l'objectif principal individuel dans les domaines du logement, du travail et de la vie socioculturelle

A la sortie: évaluation de l'atteinte de l'objectif. Les objectifs liés au logement sont le plus souvent choisis.

Capacité fonctionnelle physique

Moins limité
Plus limité

82 W



Nombre maximal de watts atteint à l'admission et à la sortie

107 W

ECG d'effort sur bicyclette ergométrique



287 m



Distance moyenne parcourue à l'admission et à la sortie

414 m

Distance parcourue en 6 minutes



Qualité de vie

5.03 pts



Moyenne des points sur une échelle de 1-7 à l'admission et à la sortie

5.95 pts

Autoévaluation de la patiente/du patient dans les domaines de la qualité de vie physique, émotionnelle et sociale

